



Primer Congreso Internacional del Ecosistema Cooperativo de la EPS

FINANZAS INCLUSIVAS CON ENFOQUE DE GÉNERO

Valeria Llerena Endara
RFD



Año Internacional de las Cooperativas

Las cooperativas construyen un mundo mejor



A lo largo de la historia, las mujeres han afrontado múltiples limitaciones en diversas áreas de la sociedad. Ahora continúan enfrentando desafíos sistémicos que generan inequidad de oportunidades y representación en varios espacios, desde lo político, social, laboral, económico y otros.

El ámbito financiero no es la excepción, ya que varios factores que van desde lo cultural hasta lo económico, han impedido que la mujer acceda y use de forma igualitaria, productos y servicios financieros. Mientras que, al interior de las instituciones todavía se observan diferencias importantes.



¿POR QUÉ DIRIGIR PRODUCTOS FINANCIEROS A MUJERES?



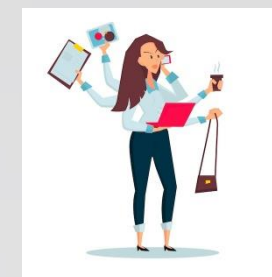
Ayuda a disminuir las brechas de género porque logra el empoderamiento e independencia económica de la mujer.

Impulsa el desarrollo de las familias y comunidades, pues a través de las mujeres se logra una inversión de recursos en alimentación, salud y educación de todos los miembros de la familia.

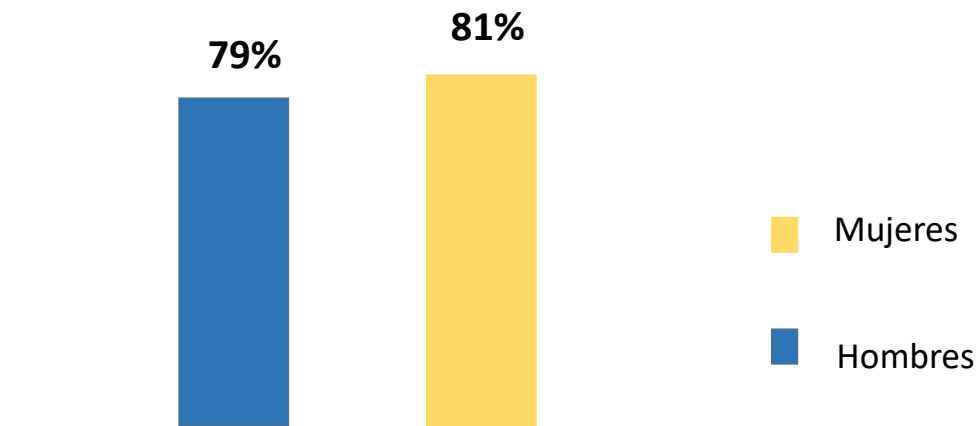


Las mejores son mejores pagadoras, presentan índices de morosidad más bajo que el de los hombres.

El 80% de las decisiones de consumo en el mundo, las toman las mujeres.

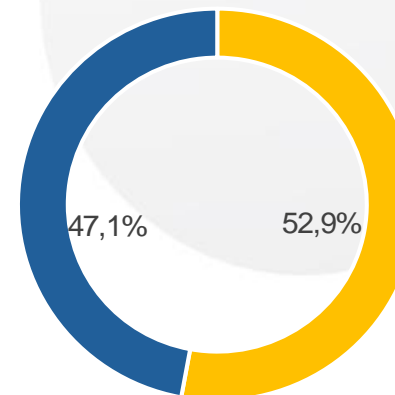


TOTAL DE CAPTACIONES POR GÉNERO



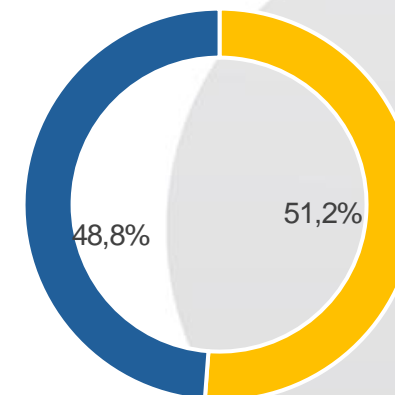
CAPTACIONES EN LAS IFIS DE LA EPS

MONTO



■ MUJER ■ HOMBRE

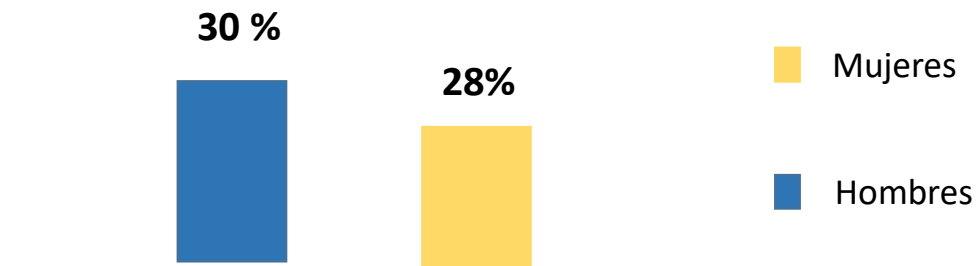
DEPOSITANTES



■ MUJER ■ HOMBRE

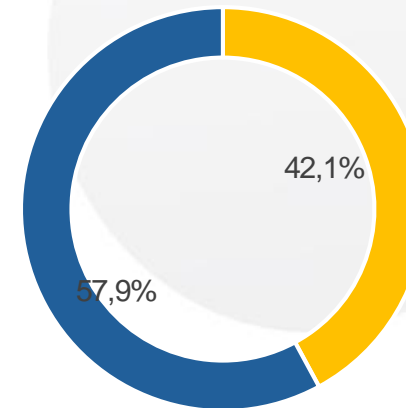
A nivel de país se evidencia un avance significativo por cerrar la brecha de género en el acceso a productos financieros, principalmente desde el lado del pasivo: cuentas de ahorro.

TOTAL DE COLOCACIONES POR GÉNERO

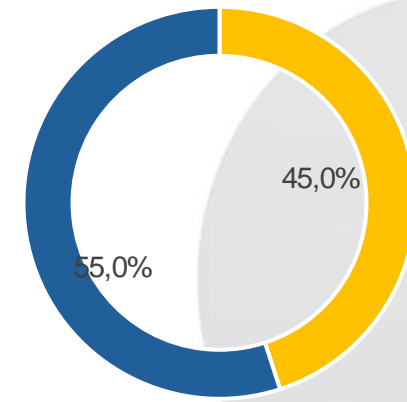


COLOCACIONES EN LAS IFIS DE LA EPS

MONTO



CLIENTES

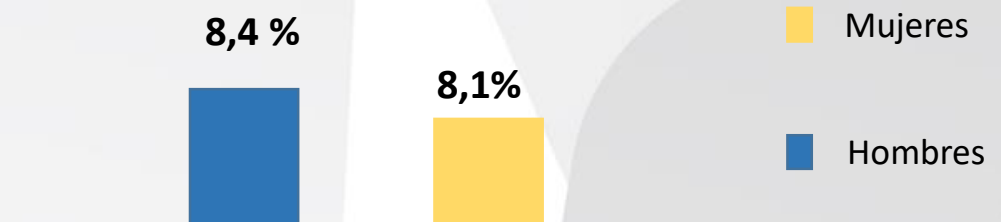


■ MUJER ■ HOMBRE

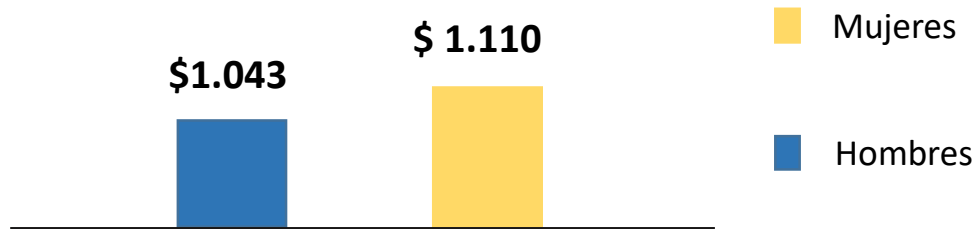
■ MUJER ■ HOMBRE

Aunque estos dos puntos porcentuales de diferencia parecerían poco, son más de 80.000 mujeres menos que hombres que quedan si acceso a crédito. En cuanto a los montos colocados se ve una diferencia de hasta 16 puntos porcentuales

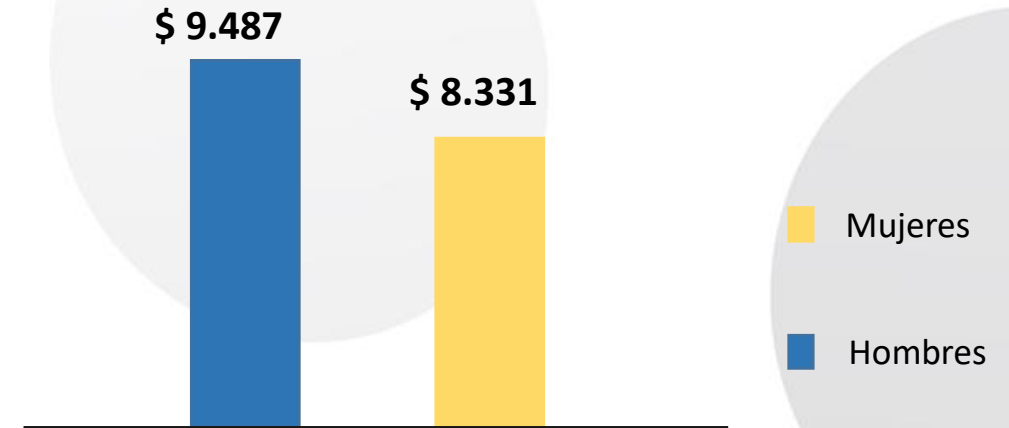
MOROSIDAD



MONTOS PROMEDIOS CAPTACIONES



MONTOS PROMEDIOS COLOCACIONES

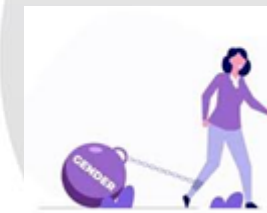


Mientras las mujeres tienen saldos promedios mayores en sus depósitos, los créditos que reciben son en promedio 15% más bajos que el de los hombres



ECONÓMICAS: Propiedad de los activos, faltas de garantías colaterales, montos de crédito.

SOCIALES Y CULTURALES: mayor porcentaje de informalidad en el trabajo en mujeres, número de horas dedicadas al trabajo no remunerado, violencia de género



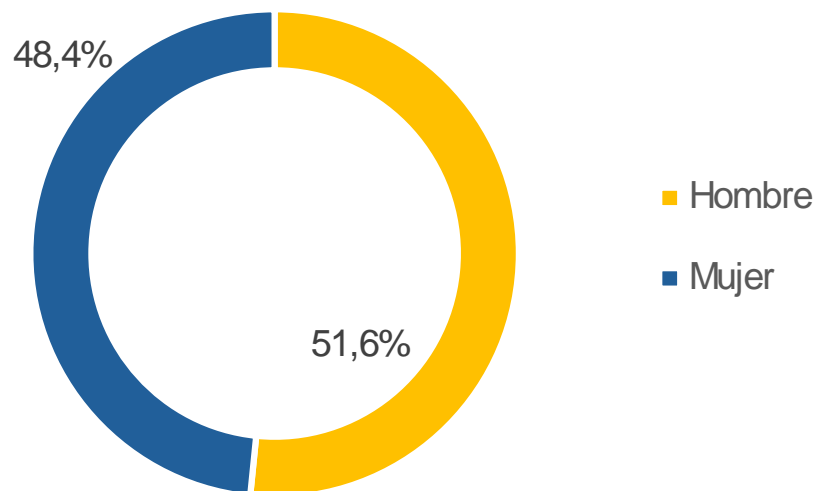
COGNITIVAS: Falta de alfabetización financiera y de hábitos financieros saludables.

BUROCRÁTICAS: documentación necesaria, requerimientos excesivos



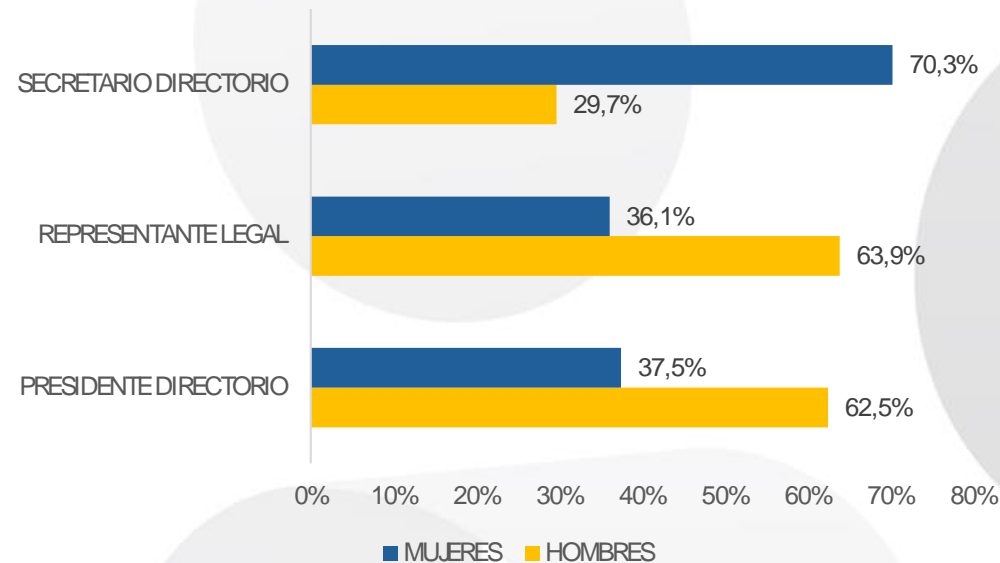
DATASEPS (Superintendencia de Economía Popular y Solidaria)

CARGOS DIRECTIVOS EN IF DE LA EPS



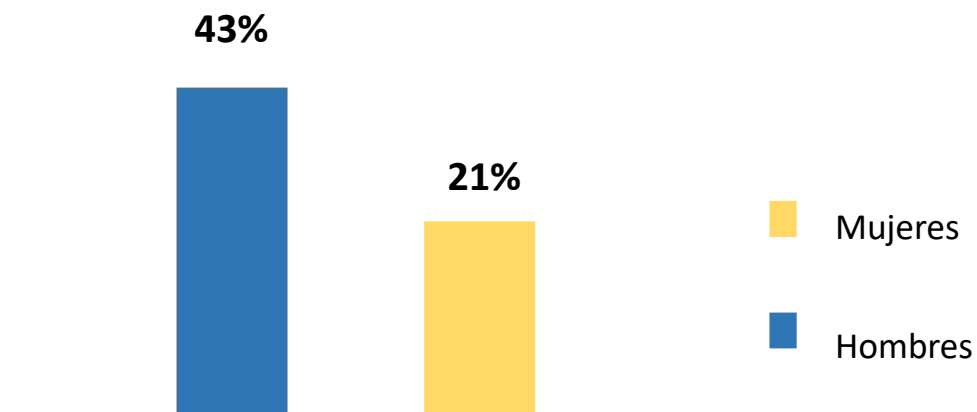
Si bien la brecha de participación de las mujeres en cargos Directivos (Consejos y Gerencia General) ha disminuido, todavía se observan diferencias importantes en los cargos al interno de estos cuerpos colegiados.

BRECHA – TIPO DE CARGO



El fundamental considerar el rol de la mujer como líder y tomadora de decisión al interior de la institución, además de fomentar un panorama más inclusivo y diverso, garantiza la creación de productos y servicios más receptivos y eficaces para este grupo poblacional.

EMPLEO ADECUADO

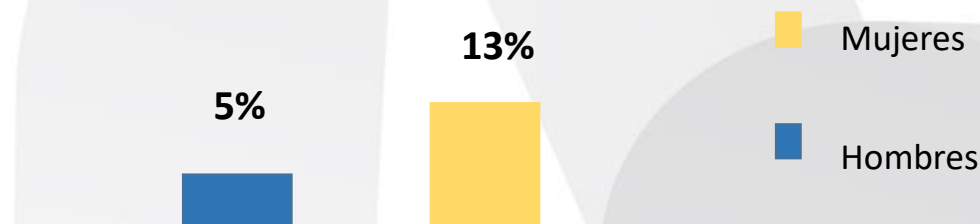


ENEMDU (Encuesta Nacional de Empleo, Subempleo y Desempleo) realizada por el INEC. 2025

La tasa de empleo adecuado/pleno para los hombres en el Ecuador es 22 puntos porcentuales mayor que de las mujeres. Solo e de cada 10 mujeres tiene un empleo adecuado.

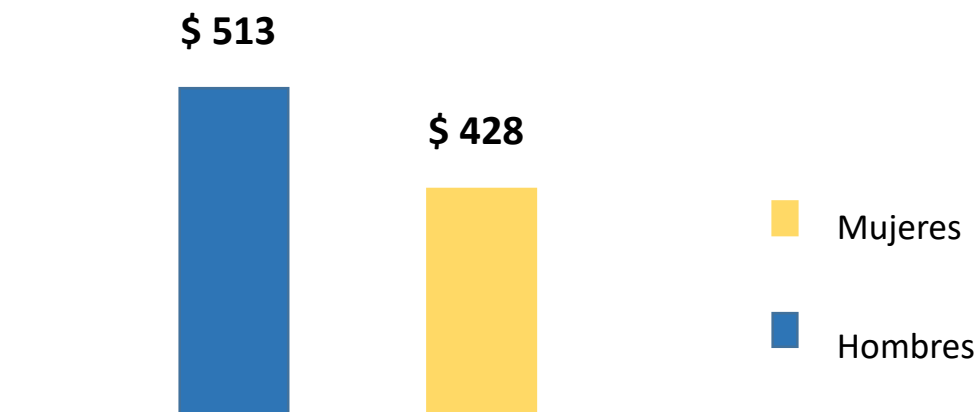
La tasa de empleo no remunerado es 8 puntos porcentuales por encima que en el caso de los hombres, es decir es tres veces más alta en las mujeres.

EMPLEO NO REMUNERADO



Estudio Ministerio del Trabajo 2024
Estudio Deloitte 2023

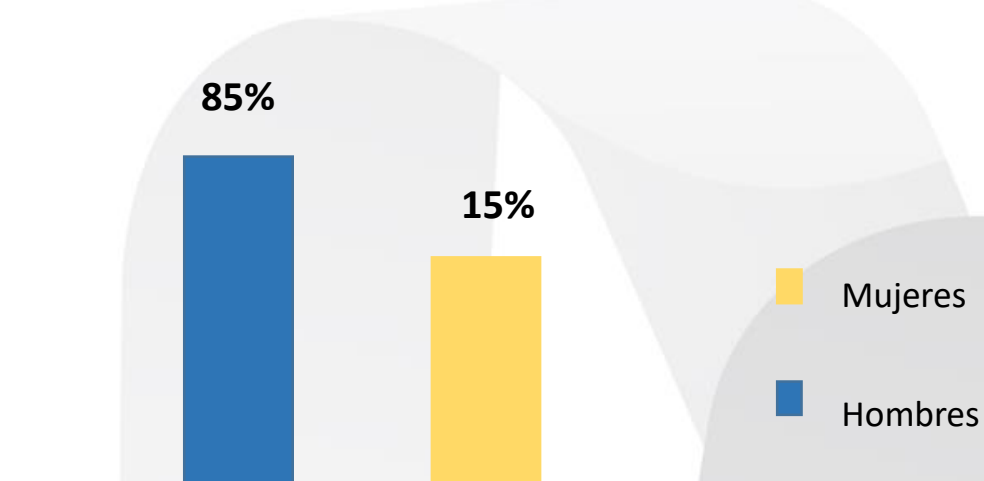
REMUNERACIÓN PROMEDIO



Los hombres reciben una remuneración promedio superior al de las mujeres en al menos el 20%.

Solo un 15% de mujeres tienen cargos Directivos en el Ecuador

CARGOS DIRECTIVOS



OPORTUNIDAD

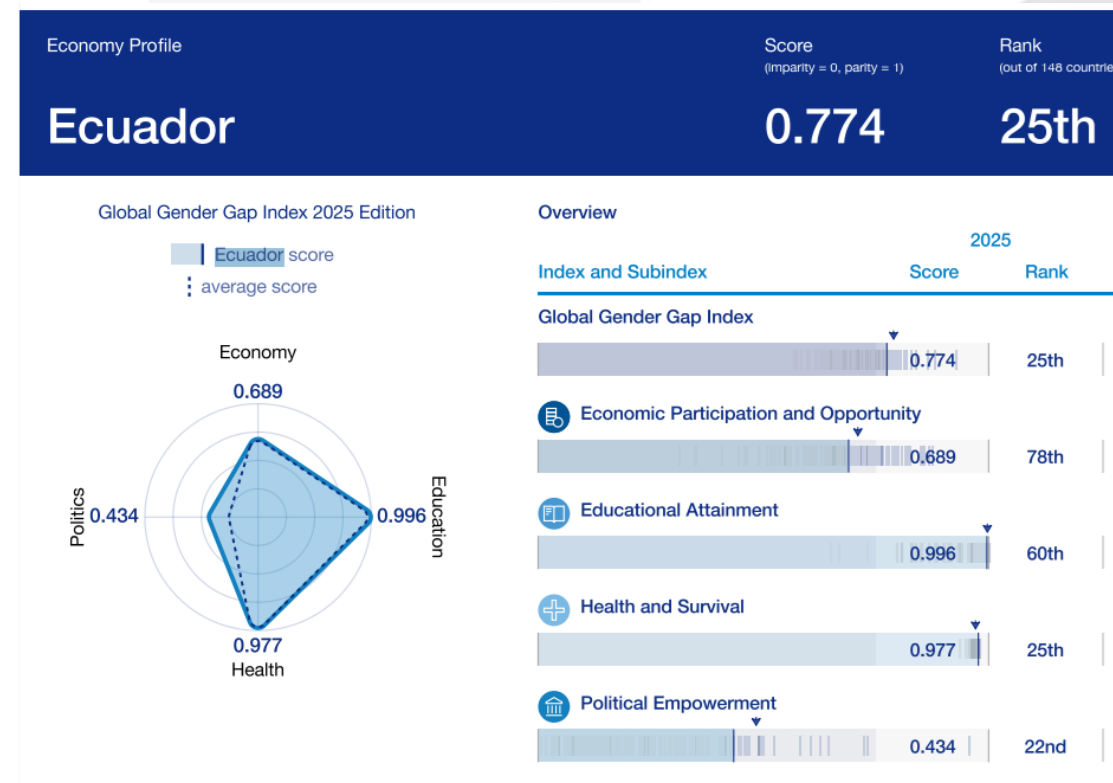
Participación en el mercado laboral
Igualdad salarial para un trabajo semejante
Proporción de mujeres entre legisladores, gerentes
y altos funcionarios.

EDUCACIÓN

Acceso a la educación entre Hombres y Mujeres
Alfabetización entre hombres y mujeres

*Si bien el Ecuador está en el puesto
25 de 146 países a nivel mundial y
7 de 24 países de Latinoamérica y
el Caribe y ha caído 9 puntos desde
la última evaluación.*

GENDER GLOBAL GAP 2025 (Foro Económico Mundial)



El Global Gender Gap Report contiene estadísticas que están diseñadas para medir la igualdad y desigualdad de género. Fue publicado por primera vez en el año 2006 por el Foro Económico Mundial y cubre 148 países.

¿QUÉ HACER AL INTERIOR DE LAS INSTITUCIONES?



- ✓ Convicción institucional para apoyar a la mujer para desarrollarse profesionalmente en todos los ámbitos de la institución - Políticas equitativas.
- ✓ Promover un papel activo de las mujeres en la toma de decisiones en cargos directivos de nivel medio y superior.
- ✓ Generar políticas y procesos adecuados y transparentes, que fomenten tanto la contratación como el ascenso interno como resultado del potencial y profesionalismo (no el género).
- ✓ Elaborar e instrumentar políticas que mejoren el equilibrio entre el trabajo y las responsabilidades familiares.

¿QUÉ HACER HACIA LOS SOCIOS Y CLIENTES?

- ✓ Generar productos y servicios diferenciadores que atiendan las necesidades particulares de las mujeres de diferentes grupos poblacionales
- ✓ Tratar de solventar o disminuir las desigualdades económicas de las mujeres y buscar alternativas al momento de otorgar productos y servicios financieros.
- ✓ Adaptar las políticas y procedimientos a las diferentes realidades de las mujeres (microempresarias, jefas de hogar, migrantes, etc.)



¿QUÉ HACER DESDE LA SOCIEDAD CIVIL?



- ✓ Conformación de alianzas de mujeres, generación de redes de mujeres
- ✓ Capacitación en educación financiera, tecnología, emprendimiento, etc.
- ✓ Programas especializados para acompañamiento, levantamiento de necesidades, etc.
- ✓ Programas orientados a grupos específicos, como mujeres emprendedoras, personas en calidad de movilidad humana, etc.



Gracias por su atención

www.seps.gob.ec



**Año Internacional
de las Cooperativas**

Las cooperativas construyen
un mundo mejor

Primer Congreso Internacional del Ecosistema Cooperativo de la EPS



SUPERINTENDENCIA
DE ECONOMÍA POPULAR Y SOLIDARIA